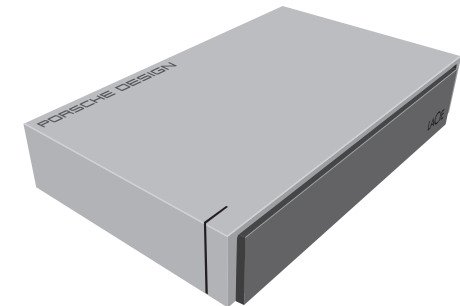


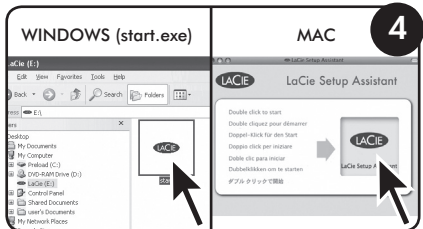
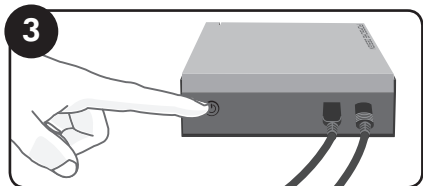
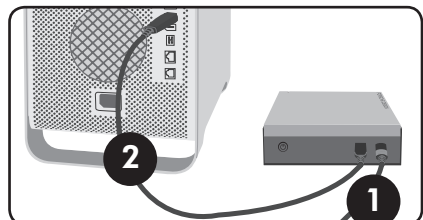
LACIE



QUICK INSTALL GUIDE

Register on www.lacie.com/register for free technical support online.

SETUP STEPS



1. Connect the power supply.
2. Connect the USB 3.0 cable to your computer.
3. Turn on the drive.
4. Launch LaCie Setup Assistant.

For the latest documentation and software updates, please go to www.lacie.com/us/support/documents/index.htm?id=10007

FR

1. Branchez l'alimentation.
2. Branchez le câble USB 3.0 sur votre ordinateur.
3. Mettez le disque dur sous tension.
4. Lancez LaCie Setup Assistant.

Informations sur la garantie

LaCie garantit votre produit contre tout défaut de pièces et de main-d'œuvre, dans des conditions normales d'utilisation, pendant la durée indiquée sur votre certificat de garantie. Pour plus de détails concernant votre garantie, veuillez lire le manuel d'utilisation préchargé sur le disque dur.

Pour une liste détaillée des garanties applicables au produit, rendez-vous sur www.lacie.com/products/warranty.htm.

Pour obtenir les documents les plus récents et les mises à jour logicielles, veuillez aller sur: www.lacie.com/fr/support/documents/index.htm?id=10007

IT

1. Collegare l'unità all'alimentazione elettrica.
2. Collegare il cavo USB 3.0 al computer.
3. Accendere l'unità.
4. Avviare LaCie Setup Assistant.

Informazioni sulla garanzia

LaCie garantisce che l'unità è esente da difetti di materiali e lavorazione, in condizioni di utilizzo normali, per il periodo indicato di validità della garanzia. Per ulteriori dettagli relativi alla garanzia, vedere la Guida per l'utente precaricata sul disco rigido.

Per un elenco dettagliato delle garanzie disponibili per i prodotti, visitare la pagina www.lacie.com/products/warranty.htm.

Per la documentazione più recente e gli ultimi aggiornamenti del software, andate alla pagina Web: www.lacie.com/it/support/documents/index.htm?id=10007

DE

1. Schließen Sie das Netzteil an.
2. Schließen Sie das USB 3.0-Kabel an den Computer an.
3. Schalten Sie die Festplatte ein.
4. Starten Sie LaCie Setup Assistant.

Garantieinformationen

LaCie garantiert, dass Ihr Produkt bei normalen Betriebsbedingungen während der angegebenen Garantiezeit frei von Material- und Verarbeitungsmängeln ist. Weitere Details zu Ihrer Garantie finden Sie im Benutzerhandbuch, das auf Ihrer Festplatte vorinstalliert ist.

Eine detaillierte Liste mit Produktgarantien finden Sie unter www.lacie.com/products/warranty.htm.

Die aktuelle Dokumentation sowie Software-Updates finden Sie auf der folgenden Webseite: www.lacie.com/de/support/documents/index.htm?id=10007

ES

1. Conecte la fuente de alimentación.
2. Conecte el cable USB 3.0 al ordenador.
3. Encienda la unidad.
4. Ejecutar LaCie Setup Assistant.

Información de garantía

LaCie garantiza este producto contra todo defecto de material o fabricación durante el período de garantía especificado, siempre que haya sido sometido a un uso normal. Para más información sobre la garantía, lea el Manual de Usuario preinstalado en el disco duro.

Para obtener una lista detallada de las garantías de los productos, visite www.lacie.com/products/warranty.htm.

Para obtener la documentación y las actualizaciones de software más recientes, visite: www.lacie.com/es/support/documents/index.htm?id=10007

NL

1. Sluit de voeding aan.
2. Verbind de USB 3.0-kabel met uw computer.
3. Zet de drive aan.
4. LaCie Setup Assistant starten.

Garantie

LaCie garandeert dat uw product vrij is van materiaal- en productiefouten, bij normaal gebruik, gedurende de aangegeven garantieperiode. Voor meer informatie over uw garantie raadpleegt u de Gebruikershandleiding die is voorgeladen op de harde schijf.

Bezoek www.lacie.com/products/warranty.htm voor een gedetailleerde lijst met productgaranties.

Voor de laatste documentatie en software-updates bezoekt u: www.lacie.com/nl/support/documents/index.htm?id=10007

PT

1. Ligue a fonte de alimentação.
2. Ligue o cabo USB 3.0 ao computador.
3. Ligue a unidade.
4. Iniciar o LaCie Setup Assistant.

Informações sobre a garantia

A garantia LaCie cobre defeitos de material e fabrico do produto, em condições de uso normais, dentro do período da garantia. Para obter mais informações sobre a garantia, leia o Manual do Utilizador pré-instalado na unidade de disco rígido.

Para obter uma lista detalhada de garantias dos produtos, visite www.lacie.com/products/warranty.htm.

Para obter as atualizações mais recentes à documentação e software, acesse a: www.lacie.com/pt/support/documents/index.htm?id=10007

SV

1. Anslut enheten till elnätet.
2. Anslut USB 3.0-kabeln till datorn.
3. Slå på enheten.
4. Startar du LaCie Setup Assistant.

Garanti

LaCies garanti gäller eventuella skador på produkten rörande material och utförande, som uppkommit vid normalt bruk under garantiperioden. Mer information om garantin finns i användarhandboken, som finns på hårddisken.

En detaljerad lista över produktgarantier finns på www.lacie.com/products/warranty.htm.

De senaste uppdateringarna av dokumentation och programvara finns på: www.lacie.com/us/support/documents/index.htm?id=10007

DA

1. Tilslut strømforsyningen.
2. Slut USB 3.0-kablet til computeren.
3. Tænd harddisken.
4. Starter du LaCie Setup Assistant.

Garantioplysninger

LaCie garanterer, at produktet er frit for fejl i materiale og udførelse under normal brug i den angivne garantiperiode. For yderligere detaljer med hensyn til din garanti, bedes du venligst læse brugervejledningen der er installeret på harddiskdrevet.

For en detaljeret liste over produktgarantier, besøg www.lacie.com/products/warranty.htm.

Du kan finde den nyeste dokumentation og de seneste softwareopdateringer på <http://www.lacie.com/us/support/documents/index.htm?id=10007>

FI

1. Kytke virtaalähde.
2. Kytke USB 3.0 -kaapeli tietokoneeseen.
3. Kytke asemaan virta.
4. LaCie Setup Assistant -ohjelmiston käynnistys.

Takuutiedot

LaCie takaa tuotteen materiaali- ja valmistusvikojen varalta normaalisissa käytössä määrätyn takuun ajan. Lisätietoja takuusta on kiintelevylle valmiiksi asennettussa käyttöoppaassa.

Osoitteessa www.lacie.com/products/warranty.htm on kattava luettelo eri tuotteiden takuista.

Uusimmat tiedot ja ohjelmistopäivitykset saat osoitteesta www.lacie.com/us/support/documents/index.htm?id=10007.

PL

1. Podłącz zasilanie.
2. Podłącz kabel USB 3.0 do komputera.
3. Włącz dysk.
4. Aby uruchomić aplikację LaCie Setup Assistant.

Informacje gwarancyjne

Firma LaCie gwarantuje, że w normalnych warunkach eksploatacyjnych jej produkty wolne będą od wad materiałowych i wykonania przez wskazany okres gwarancyjny. Więcej informacji na temat gwarancji znajduje się w podręczniku użytkownika, który zapisano fabrycznie na dysku twardej.

Szczegółowa lista gwarancji na produkty znajduje się na stronie WWW pod adresem www.lacie.com/products/warranty.htm.

Najnowszą dokumentację i aktualizacje oprogramowania można znaleźć pod adresem: www.lacie.com/us/support/documents/index.htm?id=10007.

RU

1. Подключите источник питания.
2. Подключите кабель интерфейса USB 3.0 к компьютеру.
3. Включите привод.
4. Запуск мастера установки LaCie Setup Assistant.

Гарантийные обязательства

В течение срока, указанного в гарантийном талоне, компания LaCie ответственна за отсутствие любых дефектов в материалах и сборке изделия при его нормальной эксплуатации. Дополнительные сведения о гарантийных обязательствах можно найти в руководстве пользователя, находящемся на жестком диске.

Полный список продуктов, на которые распространяется гарантия, находится на странице www.lacie.com/products/warranty.htm.

Обновления документации и программного обеспечения можно получить на веб-сайте: www.lacie.com/us/support/documents/index.htm?id=10007

EL

1. Συνδέστε το τροφοδοτικό.
2. Συνδέστε το καλώδιο USB 3.0 στον υπολογιστή.
3. Ενεργοποιήστε το δίσκο.
4. Για να εκτελέσετε το LaCie Setup Assistant.

Πληροφορίες εγγύησης

Η LaCie παρέχει εγγύηση για το προϊόν κατά οποιοδήποτε ελαττώματος στα υλικά και στην κατασκευή, υπό κανονική χρήση, για την καθοριζόμενη περίοδο εγγύησης. Για περισσότερες λεπτομέρειες σχετικά με την εγγύηση, παρακαλούμε διαβάστε το Εγχειρίδιο Χρήσης που είναι προφορτωμένο στο σκληρό δίσκο.

Για ένα λεπτομερές κατάλογο των εγγυήσεων προϊόντων, επισκεφθείτε την ιστοσελίδα με διεύθυνση www.lacie.com/products/warranty.htm.

Για τις τελευταίες ενημερώσεις των εγχειριδίων και του λογισμικού, παρακαλούμε επισκεφθείτε την ιστοσελίδα με διεύθυνση: www.lacie.com/us/support/documents/index.htm?id=10007

ZH

1. 连接电源。
2. 将 USB 3.0 电缆的一端连接到计算机。
3. 打开驱动器。
4. 启动 LaCie Setup Assistant。

保修信息

LaCie 担保，在正常使用情况下，产品在指定的保修期内不会出现任何材质与制造工艺方面的缺陷。有关保修方面的更多详细信息，请阅读硬盘驱动器上预装的《用户手册》。

有关产品保修的详细列表，请访问 www.lacie.com/products/warranty.htm。

要获取最新的文档及软件更新，请访问：www.lacie.com/cn/support/documents/index.htm?id=10007

TR

1. Güç kaynağını bağlayın.
2. USB 3.0 kablosunu bilgisayara bağlayın.
3. Sürücüyü açın.
4. LaCie Setup Assistant'ı başlatmak için.

Garanti Bilgileri

LaCie, ürününüzü normal kullanılması koşuluyla, belirtilen garanti süresi boyunca her türlü malzeme ve işçilik hatalarına karşı garanti eder. Garantiizle ilgili daha fazla bilgi için, lütfen sabit diske önceden yüklenmiş olan Kullanım Kılavuzunu okuyun.

Ayrıntılı ürün garantileri listesi için www.lacie.com/products/warranty.htm adresini ziyaret edin.

En yeni belgeler ve yazılım güncellemeleri için lütfen şu adrese gidin: www.lacie.com/us/support/documents/index.htm?id=10007

AR

1. قم بتوصيل مصدر الطاقة.
2. قم بتوصيل كابل USB 3.0 بجهاز الكمبيوتر.
3. قمر بتفعيل محرك الأقراص.
4. لتشغيل برنامج LaCie Setup Assistant.

معلومات الضمان
تضمن LaCie المنتج من أي عيوب في المواد أو التصنيع، في ظروف الاستخدام العادي، وذلك طوال فترة الضمان المحددة. لمزيد من التفاصيل حول الضمان، يرجى قراءة دليل المستخدم المضمن مسبقاً على محرك الأقراص.

للحصول على قائمة مفصلة حول ضمانات المنتج، تفضل بزيارة، www.lacie.com/products/warranty.htm

للحصول على آخر الوثائق وتحديثات البرامج، الرجاء الانتقال إلى: www.lacie.com/us/support/documents/index.htm?id=10007

CS

1. Připojte zdroj energie.
2. Připojte kabel USB 3.0 k vašemu počítači.
3. Zapiňte disk.
4. Spusťte LaCie Setup Assistant.

Informace o záruce

Firma LaCie poskytuje záruku po stanovenou záruční dobu na váš výrobek, pokud jde o vady materiálu a provedení, a to za předpokladu, že výrobek bude používán běžným způsobem. Více informací týkajících se záruky vašeho výrobku naleznete v Uživatelském manuálu, který byl načen na váš pevný disk.

Podrobný přehled záruk vašeho výrobku naleznete na webových stránkách www.lacie.com/products/warranty.htm.

Aktuální dokumentaci a software naleznete na www.lacie.com/us/support/documents/index.htm?id=10007

SK

1. Pripojte napätový zdroj.
2. Do svojho počítača pripojte kábel USB 3.0.
3. Zapnite mechaniku.
4. Spustite pomocníka nastavenia LaCie (Setup Assistant).

Informácie o záruke

Spoločnosť LaCie ručí za to, že Váš výrobok nebude mať pri bežnom používaní počas určenej záručnej doby chybu materiálu ani spracovania. Viac podrobností o záruke nájdete v Príručke používateľa načítanej vopred na pevnom disku.

Podrobný zoznam záruk k výrobkom nájdete na stránke www.lacie.com/products/warranty.htm.

Najnovšiu dokumentáciu a aktualizácie softvéru nájdete na stránke www.lacie.com/us/support/documents/index.htm?id=10007

WARRANTY INFORMATION

LaCie warrants your product against any defect in material and workmanship, under normal use, for the designated warranty period. For more details concerning your warranty, please read the User Manual preloaded on the hard drive.

For a detailed list of product warranties, visit www.lacie.com/products/warranty.htm.

CONTACT US

LaCie Asia
25/F Winsan Tower
98 Thomson Road
Wanchai, Hong-Kong, China
info.asia@lacie.com

Elecom – Japan
<http://www.lacie.jp/support/>

LaCie Nordic
(Sweden, Denmark, Norway, Finland)
Sveavägen 90, 5tr
113 59 Stockholm, Sweden
info.nordic@lacie.com

LaCie Australia
458 Gardeners Road
Alexandria, NSW 2015
info.au@lacie.com

LaCie Spain
C/ Núñez Morgado, 3, 5º pl.
28036 Madrid
info.es@lacie.com

LaCie Benelux
235 Dufferin St.
B-1160 Brussels, Belgium
info.benelux@lacie.com

LaCie Switzerland
Davidsbodenstrasse 15A
4004 Basel
info.ch@lacie.com

LaCie Canada
235 Dufferin St.
Toronto, Ontario M6K 1Z5
info.ca@lacie.com

LaCie United Kingdom and Ireland
LaCie Ltd, Power Road Studios
114 Power Road
Chiswick, London, UK W4 5PY
UK: info.uk@lacie.com
Ireland: info.ie@lacie.com

LaCie France
17, rue Ampère
91349 Massy Cedex
info.fr@lacie.com

LaCie Germany
Am Kesselhaus 5
D-79576 Weil Am Rhein
info.de@lacie.com

LaCie USA
22985 NW Evergreen Pkwy
Hillsboro, OR 97124
sales@lacie.com

LaCie Italy
Milano Business Park
Edificio B1
Via dei Missaglia 97
20142 Milano
info.it@lacie.com

LaCie Worldwide Export
17, rue Ampère
91349 Massy Cedex, France
sales.intl@lacie.com
support.intl@lacie.com

Visit www.lacie.com for more information on LaCie products.

